



Città di Maranello  
(Provincia di MODENA)



# RUE

## Regolamento Urbanistico ed Edilizio

### STRALCIO TAV. 2 DISCIPLINA DEGLI INSEDIAMENTI STORICI

|  |  |  |
|--|--|--|
| ADOZIONE: Del. C.C. n. 51 del 31/07/2007 |  | APPROVAZIONE: Del. C.C. n. 22 del 29/05/2008 |
| VARIANTE 2009                            | ADOZIONE: Del. C.C. n. 65 del 17/12/2008 | APPROVAZIONE: Del. C.C. n. 19 del 07/04/2009 |
| VARIANTE 2010                            | ADOZIONE: Del. C.C. n. 28 del 29/04/2010 | APPROVAZIONE: Del. C.C. n. 54 del 27/07/2010 |
| VARIANTE 2012                            | ADOZIONE: Del. C.C. n. 44 del 27/06/2012 | APPROVAZIONE: Del. C.C. n. 57 del 02/10/2012 |
| VARIANTE 2013                            | ADOZIONE: Del. C.C. n. 9 del 20/03/2013  | APPROVAZIONE: Del. C.C. n. 39 del 30/07/2013 |
| VARIANTE 2016                            | ADOZIONE: Del. C.C. n. 8 del 01/03/2016  | APPROVAZIONE: Del. C.C. n. 32 del 27/07/2016 |
| VARIANTE 2018                            | ADOZIONE: Del. C.C. n. 52 del 31/07/2018 | APPROVAZIONE: Del. C.C. n. 84 del 18/12/2018 |
| VARIANTE 2020                            | ADOZIONE: Del. C.C. n.                   | APPROVAZIONE: Del. C.C. n.                   |

LUGLIO 2020



Città di Maranello  
(Provincia di MODENA)



# RUE

## Regolamento Urbanistico ed Edilizio

### STRALCIO TAV. 2 DISCIPLINA DEGLI INSEDIAMENTI STORICI

Il Sindaco  
Luigi ZIRONI

Assessore all'Urbanistica  
Elisabetta MARSIGLIANTE

Il Segretario Comunale  
Anna Maria MOTOLESE

#### REDAZIONE PSC

Progettista responsabile  
Roberto Farina (OIKOS Ricerche Srl)

Gruppo di lavoro OIKOS Ricerche  
Francesco Manunza (coord. Quadro Conoscitivo  
e ValSAT)

Elena Lolli (analisi del sistema insediativo  
storico),  
Barbara Giovannini, Fabio Molinari, Monica  
Ragazzi, Carolina Crovara Pescia (indagine sui  
centri e gli insediamenti storici), Daniela  
Sagripanti (coll. ValSAT)

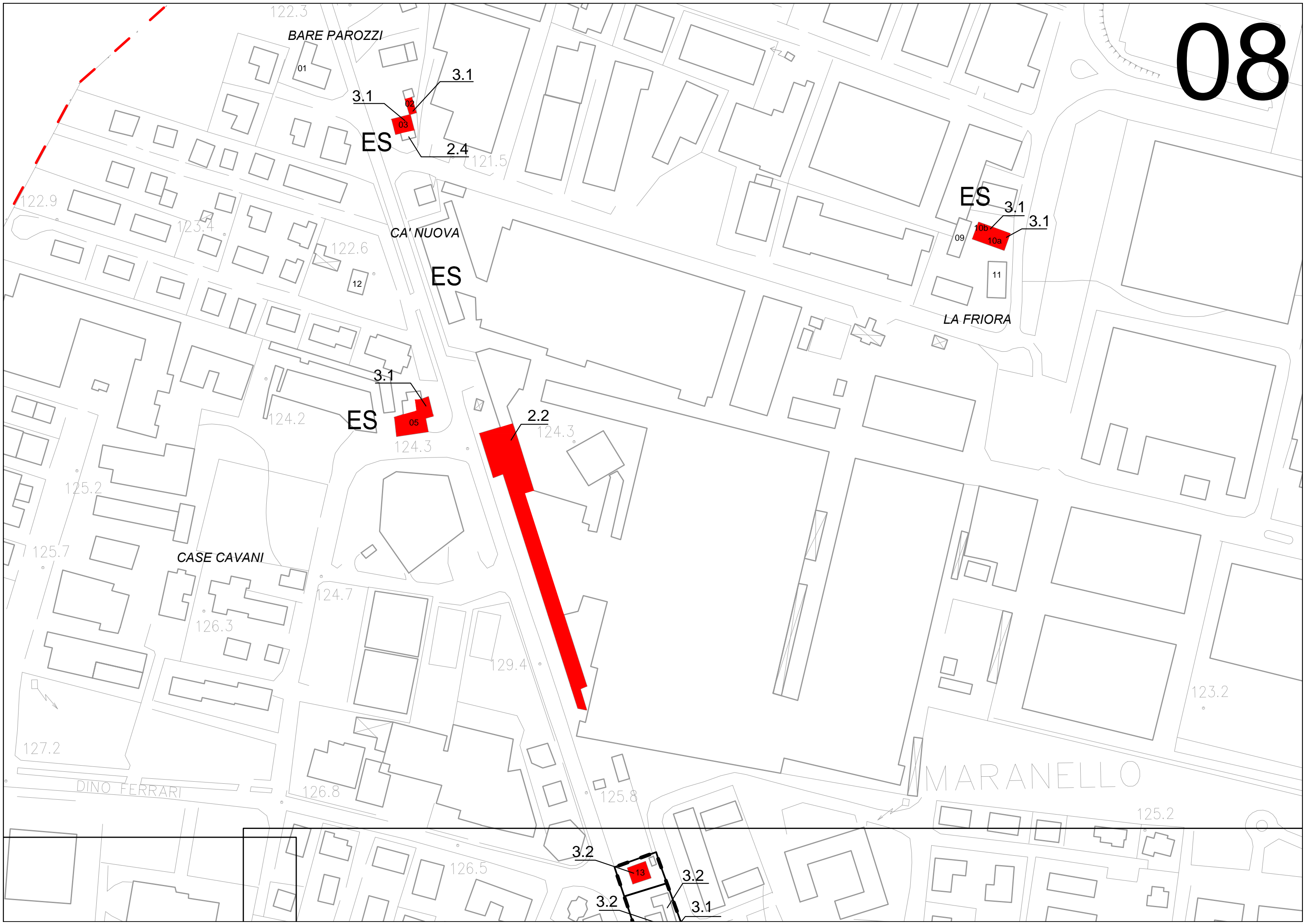
Collaboratori:  
Antonio Conticello, Roberta Benassi (cartografia,  
elaborazioni S.I.T.), Concetta Venezia (editing)

#### REDAZIONE VARIANTE

Progettista, Resp. del Procedimento  
Elisa Tommasini (Dirigente Area Tecnica)

Gruppo di Progettazione  
Mirco Manfredini  
Marco De Bernardi

LUGLIO 2020



BARE PAROZZI

ES

CA' NUOVA

ES

ES

ES

LA FRIORA

CASE CAVANI

MARANELLO

DINO FERRARI

POSS. MATTIOLI

ES

2.1

40

CA' MAGRI

ES

01

3.1

126.2

124.7

124.5

123.8

126.5

ES

02

125.3

124.9

123.3

3.1

03

125.7

ES

2.1

2.1

2.4

2.1

10

09

08

06

07

2.1

2.1

2.1

2.4

3.2

CA' BISETTI

128.2

127.8

127.6

127.5

ES

2.1

2.1

13a

12

13b

2.4

ES

3.1

3.1

24

25

26

3.1

2.4

CA' DE REGGIANI

130.7

130.0

127.4

125.0

ES

3.1

22

23

21

IL CASELLO

121.4

131.5

130.9

127.0

14

ES

3.1

16a

3.2

16b

ES

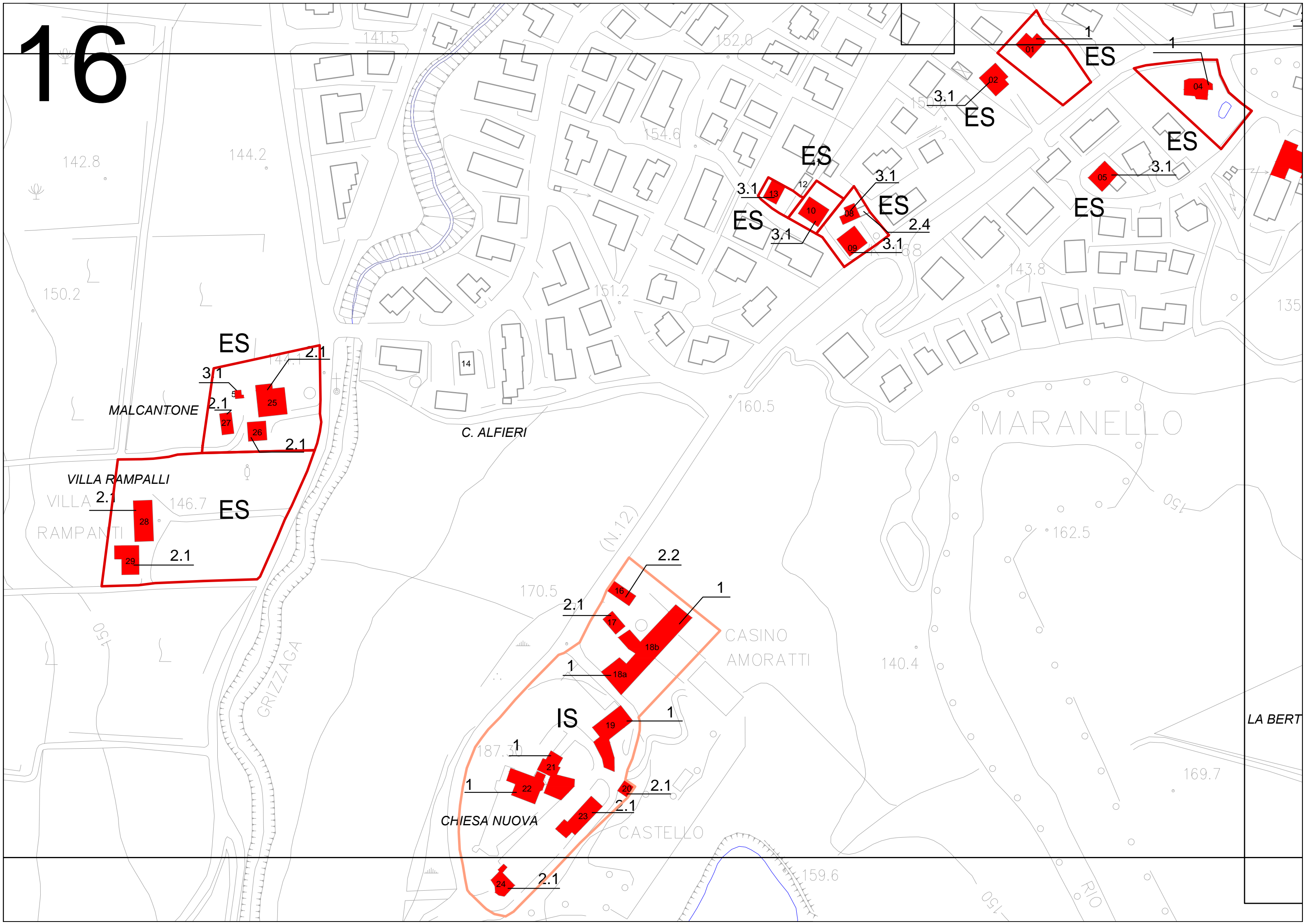
132.7

131.3

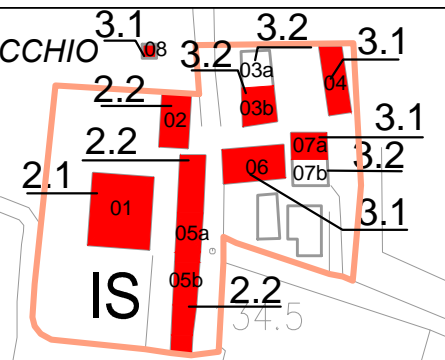
3.1

3.2

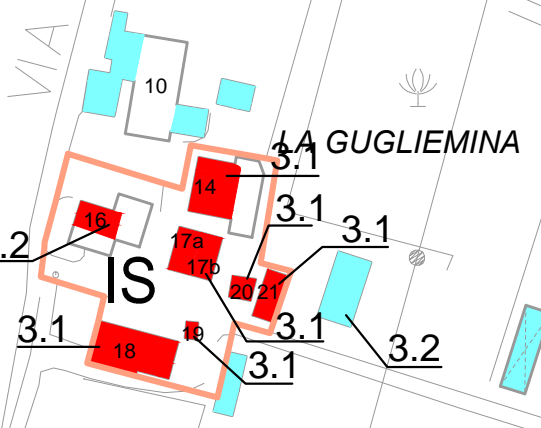




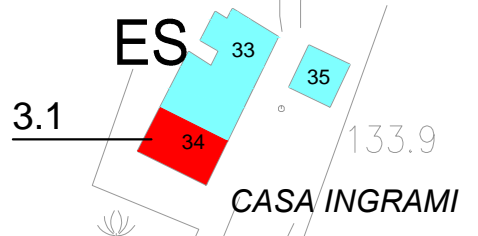
CASINO VECCHIO



CA' DE STANTINI



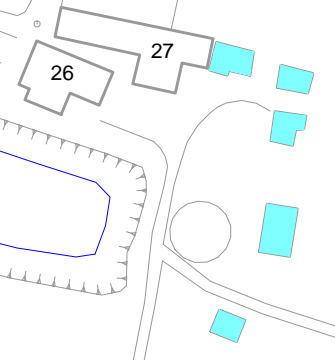
ES



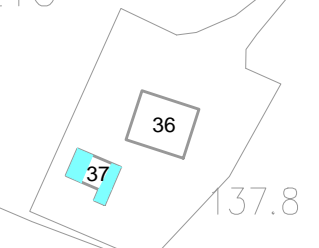
CASA INGRAMI

VIA

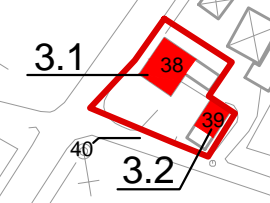
SEGIURA



CAMPO FAIETO



IL BOMBO ES



18

